

So erreichen Sie das Studio

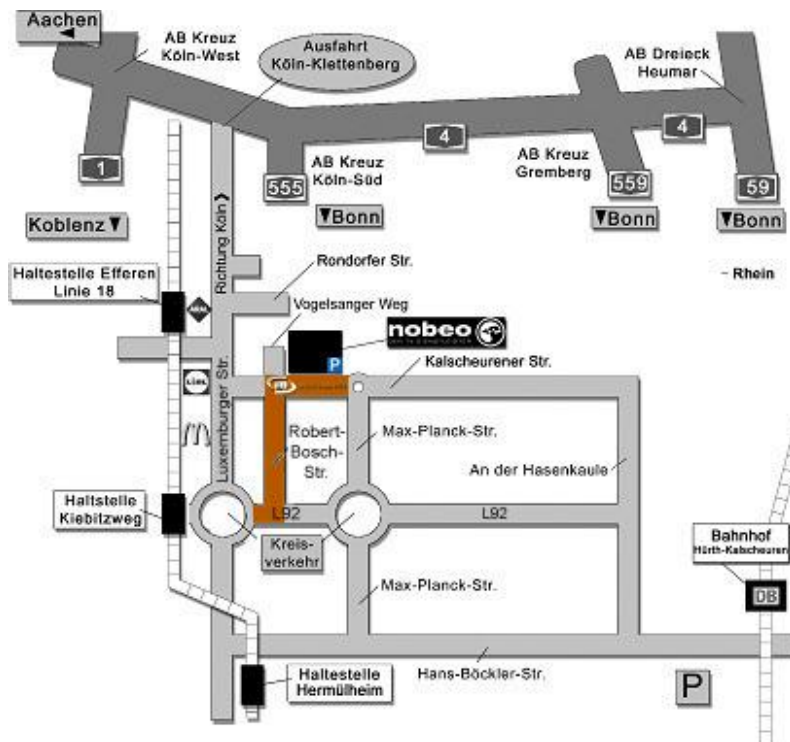
nobeo-Studio 8, Kalscheurener Str. 89, 50354 Hürth

5 GEGEN JAUCH

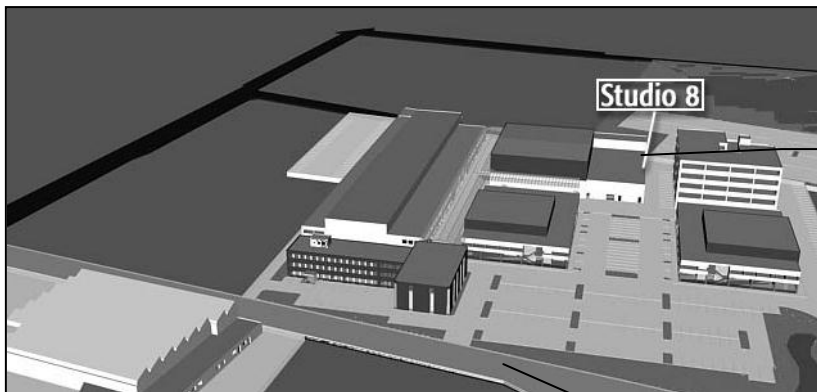
NEUE TERMINE IM FEBRUAR 2012

Neue Fragen, neue Kandidaten und ein neues Spielkonzept. "5 gegen Jauch" geht in die nächste Runde. Noch härter, noch spannender und noch schwieriger wird die Herausforderung für Günther Jauch und seine fünf Gegner. Wie wird sich Deutschlands mutigster Quizmaster diesmal schlagen? Moderiert wird das unterhaltsame Wissensduell wieder von Deutschlands schlagfertigstem Comedy-Star Oliver Pocher.

Es geht aber um alles oder nichts! Die fünf Kandidaten haben die Chance auf einen Gewinn von bis zu 300.000 Euro und Günther Jauch kann ganz schön ins Schwitzen kommen..
© RTL Presse



Aus **sicherheitstechnischen Gründen** bitten wir Sie, alle Jacken, Taschen (auch kleine Handtaschen) und Fotoapparate an der versicherten Garderobe **abzugeben**.



Anreise mit dem Auto:

- A4, Ausfahrt Köln-Klettenberg.
- An der Ampel links auf die Luxemburger Str. abbiegen.
- Am „McDonalds“ weiter geradeaus halten bis zum Kreisverkehr.
- Nehmen Sie im Kreisverkehr die 3. Ausfahrt auf die L92 (Jägerpfad).
- Nach ca. 200m links auf die Robert-Bosch-Str. abbiegen (der neuen „Medienmeile Hürth“).
- Die nobeo-Studios befinden sich nach ca. 500 m auf der linken Seite.

Anreise mit Bahn:

- Vom Kölner Hauptbahnhof mit der Straßenbahn Linie 18 Richtung Brühl/Bonn.
- An der Haltestelle „Efferen“ aussteigen.
- Gehen Sie dann bitte zu Fuß weiter in die Kalscheurener Str.
- Nach ca. 800 m befinden sich die nobeo-Studios auf der linken Seite.

Unser Team wünscht Ihnen viel Spaß bei „5 GEGEN JAUCH!“

