

So erreichen Sie das Studio

nobeo Studio 1/2, Kalscheurener Str. 89, 50354 Hürth

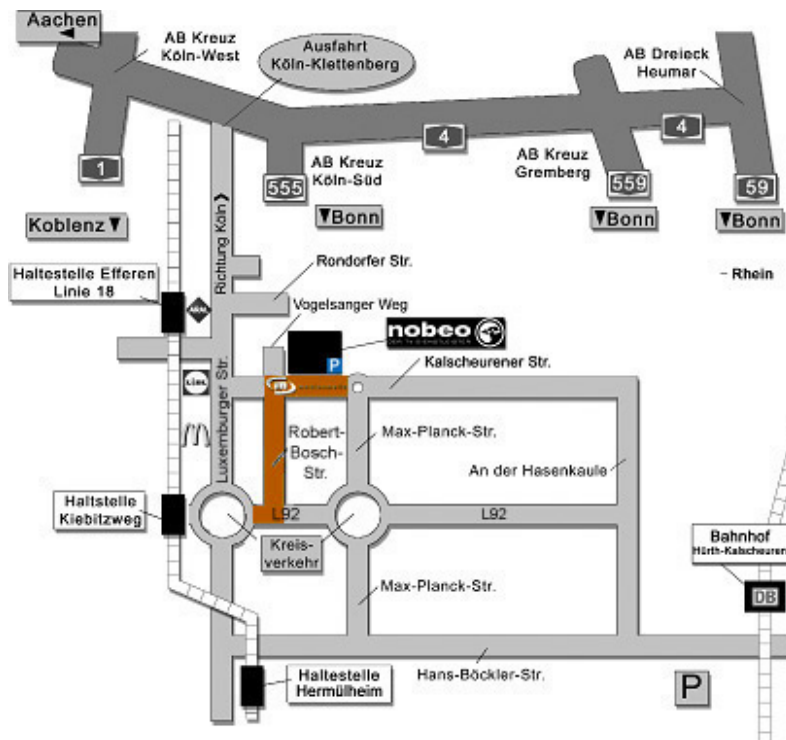
EINSPRUCH

Andrea Kiewel und Prof. Dr. Ralf Höcker präsentieren unterhaltsam, schlagfertig und mit viel Spaß vier neue Folgen von "Einspruch! Die Show der Rechtsirrtümer".

Amüsant und aufschlussreich gibt es ab Februar wieder Juristerei für jedermann. Dabei geht es um Themen, die uns alle angehen. Egal ob Zoff am Gartenzaun oder Ärger beim Shoppen:

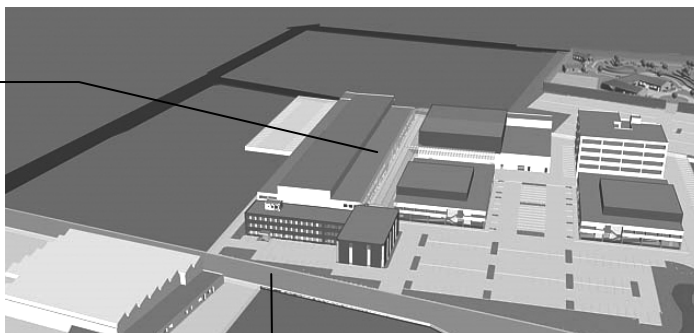
Andrea Kiewel und Prof. Dr. Ralf Höcker berichten über unglaubliche Fälle aus der Paragrafenwelt. Als Sprachrohr der Zuschauer räumen sie mit juristischen Irrtümern auf, die sich hartnäckig in unserem Bewusstsein verankert haben. Was ist Mumpitz, was ist Gesetz?

Die Antwort gibt Prof. Dr. Ralf Höcker. Der Jurist und Buchautor macht die Juristerei verständlich und erklärt sehr unterhaltsam und lebensnah die Rechtslage. © RTL Presse



Aus **sicherheitstechnischen Gründen** bitten wir Sie, alle Jacken, Taschen (auch Handtaschen) und Fotoapparate an der versicherten Garderobe **abzugeben**.

nobeo Studio 1



Kalscheurener Straße

Anreise mit dem Auto:

- A4, Ausfahrt Köln-Klettenberg.
- An der Ampel links auf die Luxemburger Str. abbiegen.
- Am „McDonalds“ weiter geradeaus halten bis zum Kreisverkehr.
- Nehmen Sie im Kreisverkehr die 3. Ausfahrt auf die L92 (Jägerpfad).
- Nach ca. 200m links auf die Robert-Bosch-Str. abbiegen (der neuen „Medienmeile Hürth“).
- Die nobeo Studios befinden sich nach ca. 500 m auf der linken Seite.

Anreise mit Bahn:

- Vom Kölner Hauptbahnhof mit der Straßenbahn Linie 18 Richtung Brühl/Bonn.
- An der Haltestelle „Efferen“ aussteigen.
- Gehen Sie dann bitte zu Fuß weiter in die Kalscheurener Str.
- Nach ca. 800 m befinden sich die nobeo-Studios auf der linken Seite.

Unser Team wünscht Ihnen gute Unterhaltung bei "EINSPRUCH"!

